

Instituto Estatal de Educación para Adultos

Educación para la Justicia Social



2010-2016



Reunión con Enlaces Operativos Buen Juez 2012



Instituto Estatal
de Educación
para Adultos

2010 - 2016

DIVISIÓN MUNICIPAL DE OAXACA



2010-2016

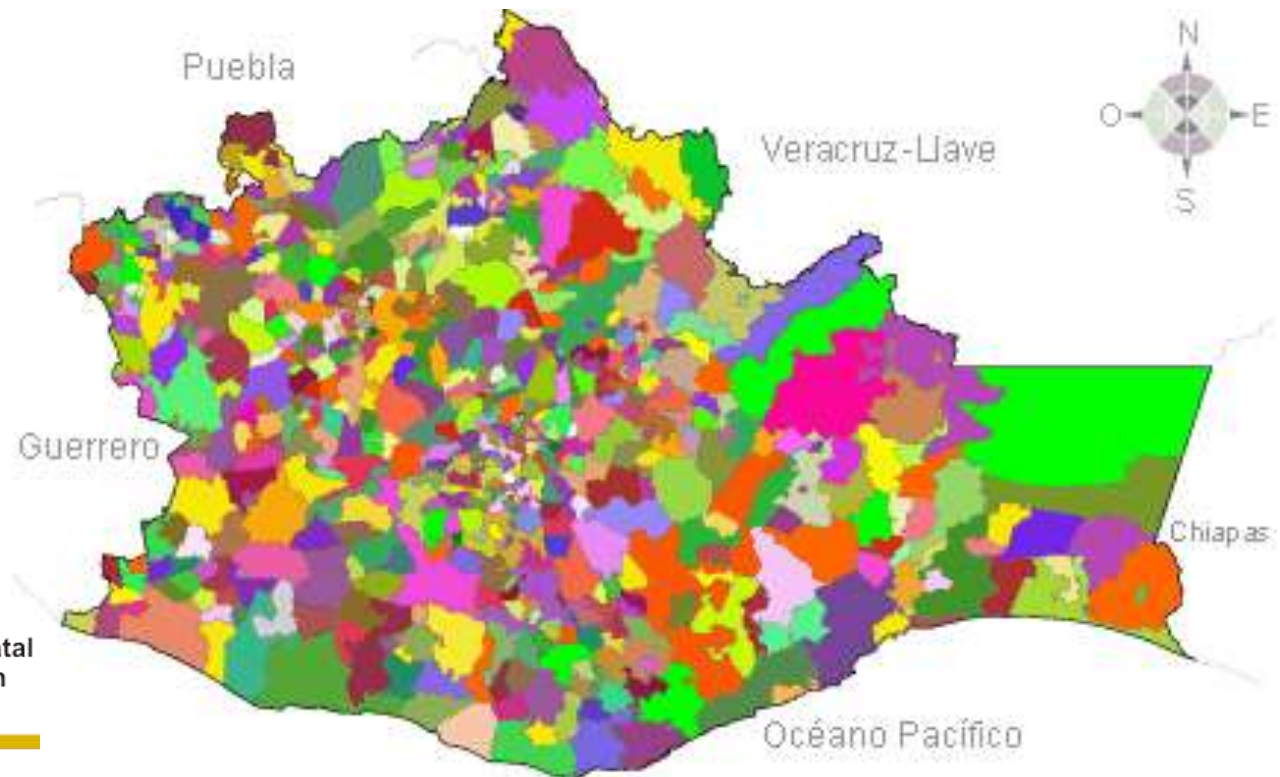


Oaxaca de todos
un gobierno para todos



Instituto Estatal
de Educación
para Adultos

2010 - 2016



LEGISLACIÓN LOCAL



2010-2016



Instituto Estatal
de Educación
para Adultos

2010 - 2016

- La Ley Municipal para el Estado de Oaxaca (2003) establece la división política territorial en 570 municipios agrupados en distritos rentísticos y judiciales, lo cuales, a su vez se subdividen en: ciudades, villas, pueblos, rancherías, congregaciones y núcleos agrarios (Artículo 09).
- Así mismo, la división administrativa comprende agencias municipales y agencias de policía (Artículo 10).
- En los municipios que se rigen por usos y costumbres se respetarán las tradiciones y prácticas democráticas en términos de los ordenamientos aplicables, (Artículo 21) señalando además que se desempeñará el cargo de acuerdo a lo que sus tradiciones y prácticas señalen, no excediendo el lapso de tres años (Artículo 23).
- 94 municipios renovarán sus Concejos este año

ESTADÍSTICAS POBLACIONALES



2010-2016



Oaxaca de todos
un gobierno para todos



Instituto Estatal
de Educación
para Adultos

2010 - 2016

Población total	3'801, 962
Rezago total	1'498,092
Población sin primaria	452,466
Población sin secundaria	623,816
Población analfabeta	421, 810
Población ocupada por sector de la actividad económica (Gobierno y organismos internacionales)	78, 686

ESTADÍSTICAS POBLACIONALES



2010-2016



Oaxaca de todos
un gobierno para todos



Instituto Estatal
de Educación
para Adultos

2010 - 2016

Grupos Indígenas

15 (Amuzgos, Cuicatecos, Chatinos, Chinantecos, Chocholtecos, Chontales, Huaves, Ixcatecos, Mazatecos, Mixes, Mixtecos, Nahuas, Triquis, Zapotecos y Zoques)

Grupos Lingüísticos

Amuzgo, cuicateco, chatino, chinanteco, chocho, chontal, huave, ixcateco, mixe, mixteco, náhuatl, popoloca, triqui, zapoteco, zoque y tzotzil

MAPA LINGÜÍSTICO MUNICIPAL



2010-2016

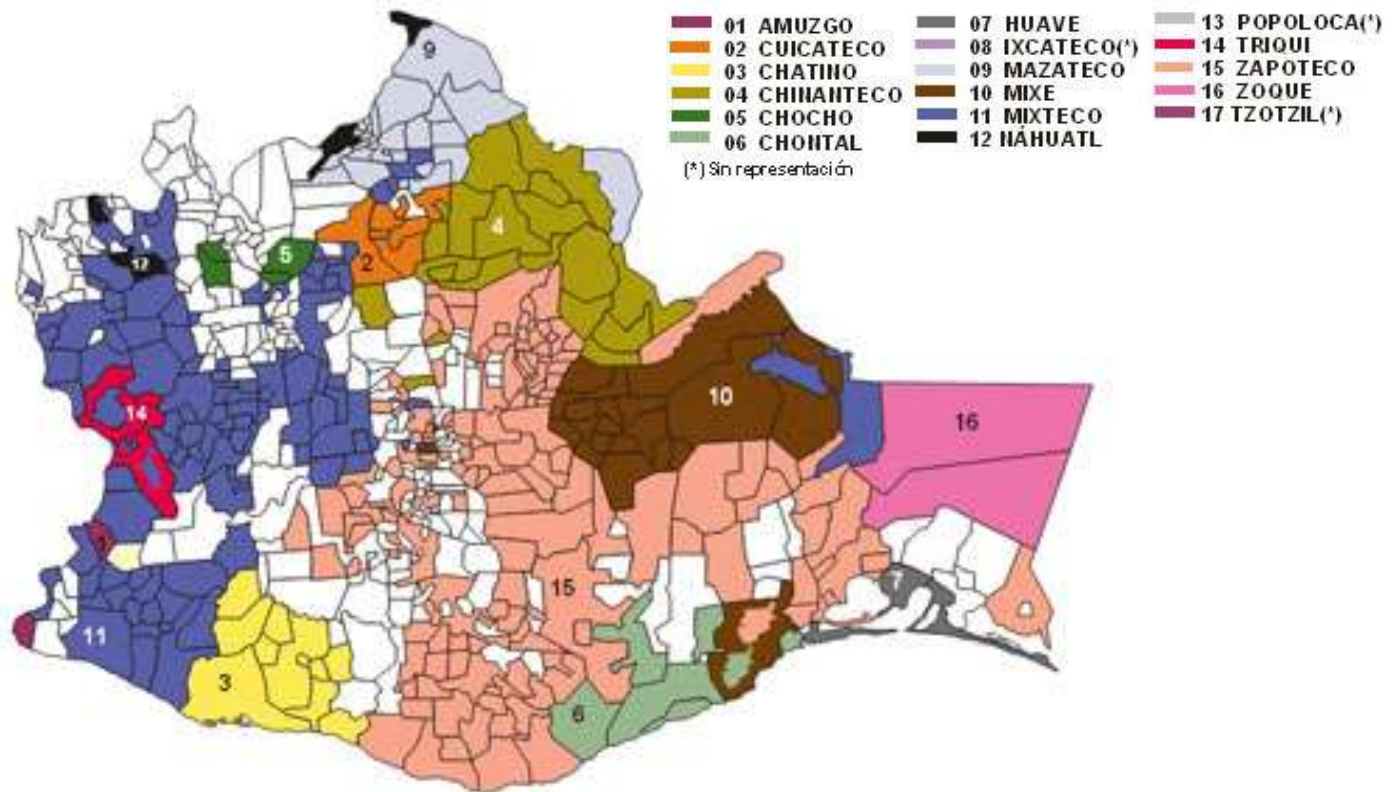


Oaxaca de todos
un gobierno para todos



Instituto Estatal
de Educación
para Adultos

2010 - 2016



LAS 21 CZ DEL IEEA OAXACA



2010-2016

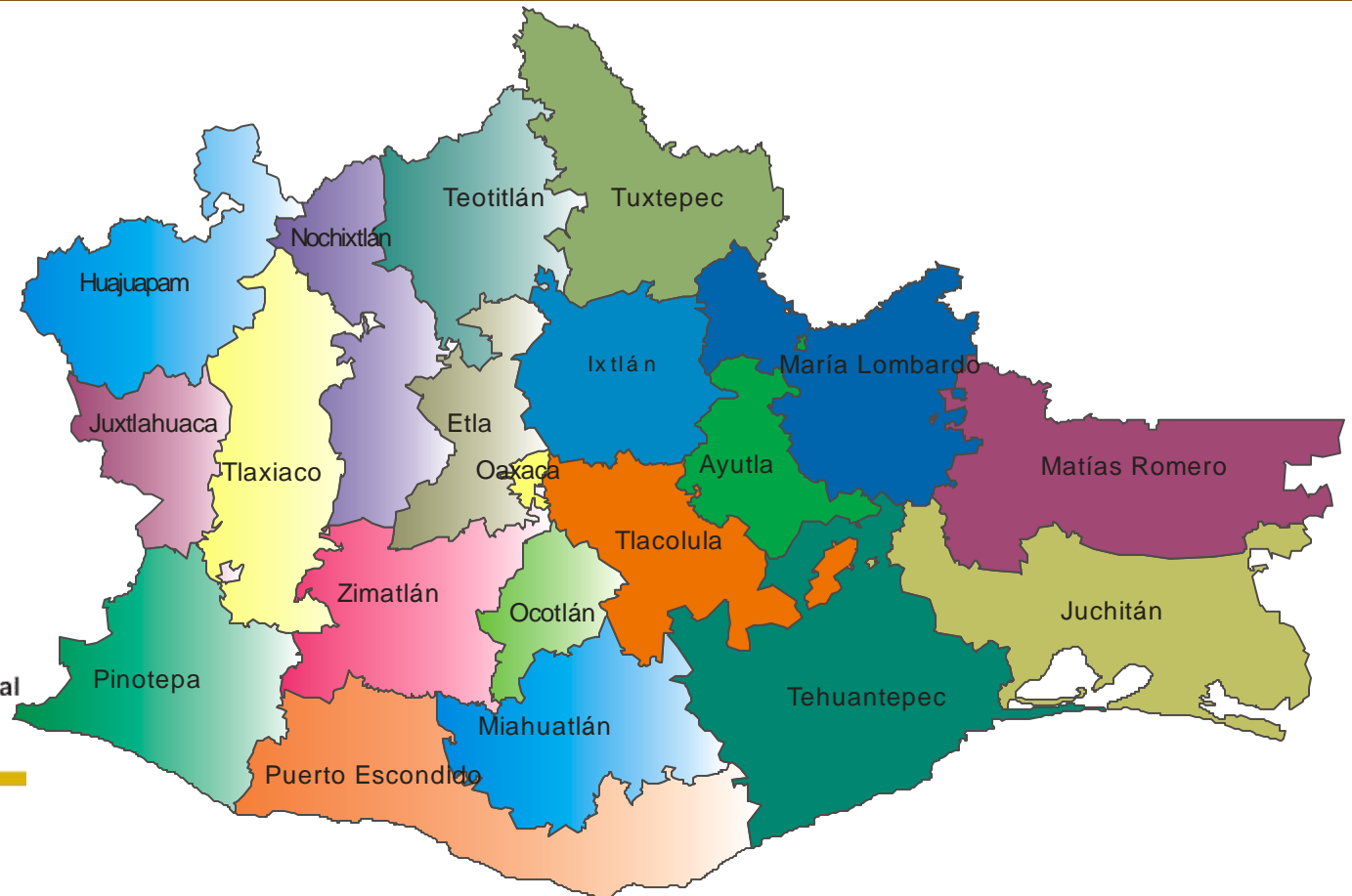


Oaxaca de todos
un gobierno para todos



Instituto Estatal
de Educación
para Adultos

2010 - 2016



México D.F. 25 y 26 de Junio de 2012

EL BUEN JUEZ POR SU CASA EMPIEZA



2010-2016



Instituto Estatal
de Educación
para Adultos

2010 - 2016

- Opera en 16 de 21 Coordinaciones de Zona, predominando la atención para el nivel municipal, con una alta tendencia a la inactivación derivado de la rotación de personal, así características anteriormente expuestas.
- Estrategias de seguimiento:
 - a) Insistencia en la obtención de padrones de servidores públicos en rezago educativo (se cuenta con el estatal con un total de 3,801)
 - b) Formalización de trabajos con la firma de convenios de colaboración (CZ Zimatlán de Álvarez)
 - c) Promoción de Servicios en las Jornadas Nacionales.
 - d) Promoción de Reconocimiento ILRE