

BOLETÍN INFORMATIVO

**PARA PLAZAS
COMUNITARIAS
EN ESTADOS
UNIDOS**

AGOSTO 2010



MÉXICO 2010



conebyt
CONSEJO NACIONAL DE
EDUCACIÓN TECNOLÓGICA

**GOBIERNO
FEDERAL**

SEP



Mensaje del Director General del INEA Lic. Juan de Dios Castro Muñoz

Estimados amigos y amigas, durante el mes de Agosto hemos recorrido los Estados Unidos de costa a costa para dar formación a los responsables y administradores de Plazas Comunitarias: de Nueva York a California, de California a la Florida, de comunidades apartadas del Centro de la Unión Americana a Centros Correccionales en zonas de difícil acceso. Hemos tenido el gusto de visitarlos en sus comunidades para llevarles con mucho cariño nuestra disposición y apoyo para continuar su noble tarea educativa, nos enorgullece saber que la Gente INEA es día con día más numerosa y comprometida. Nosotros desde México y ustedes desde nuestro vecino país del norte, enseñamos a nuestros hijos y familias la importancia que tiene la educación en cualquier momento de la vida, tenemos claro que nunca es tarde para ser mejores personas y no existen barreras que no podamos afrontar cuando se actúa con verdadera vocación y con el concurso de este, cada vez más grande, grupo de buenos amigos: es hora de derribar barreras y mitos.

Quiero platicarles que este mes tuve la agradable oportunidad de platicar con Jóvenes de diversos lugares del mundo durante una Conferencia Temática que presenté, por invitación del Sistema de Naciones Unidas y el Instituto Mexicano de la Juventud, en el marco de la Cumbre Mundial

de la Juventud 2010, que tuvo un carácter verificativo en la ciudad de León, Guanajuato, y a la que asistieron representantes de 165 países. A ellos expresé la necesidad de sumarse a los esfuerzos para apoyar a quienes no tuvieron la oportunidad de terminar su primaria y secundaria siendo jóvenes y también les platicué de la oferta educativa del INEA para la juventud, el trabajo, la vida familiar y la prevención de enfermedades y delitos.

Ustedes y nosotros sabemos que, la educación, es el medio para eliminar muchos de los obstáculos que a veces ponemos frente a nosotros de manera injustificada; es una forma de revalorar nuestra fuerza y capacidad y ser todo aquello que alguna vez pensamos que no podríamos ser.

Reciban un fuerte abrazo y un afectuoso y cordial saludo desde México. •



Mensaje del Director de Delegaciones en INEA Lic. Héctor Rivera López



Estimados Directivos, Coordinadores y Responsables de Plazas Comunitarias,

Me es muy grato saludarlos nuevamente y presentarles el Boletín Informativo correspondiente al mes de agosto de 2010. Dicho mes ha sido uno de los más activos que se han tenido durante el año, pues a lo largo del mismo se llevaron a cabo 8 Seminarios-Taller de Capacitación tanto para Plazas Comunitarias como para Centros Correccionales.

Quiero agradecer el apoyo recibido de cada uno de los Consulados de México ubicados en los lugares en los que tuvieron lugar estas capacitaciones, y esencialmente la excelente respuesta que tuvimos a las Convocatorias emitidas en cada ciudad. Los Seminarios de Capacitación son un recurso básico para el adecuado desarrollo del trabajo que día a día se lleva a cabo en las Plazas Comunitarias, así como para promover la apertura de más de ellas, y por lo tanto, para alcanzar un mayor número de beneficiarios; este es nuestro principal objetivo.

Me da gusto saber que un número importante de la comunidad latina, no sólo de mexicanos, han asistido a estas capacitaciones. Esto es una muestra más de que la educación no tiene fronteras y es para todos sin importar nacionalidad u origen, e incluso idioma. Quiero aprovechar esta

oportunidad para destacar que toda la comunidad hispana siempre será bienvenida a los servicios educativos del INEA, así como a la comunidad anglosajona que en muchos casos han sido y son los principales impulsores y promotores de nuestros servicios.

De igual forma, sé de la participación de varias personas que aún no perteneciendo a la misma circunscripción consular han asistido entusiasta y animadamente, o de personas que manejan largas horas para llegar puntualmente y aprovechan hasta el último minuto de los Seminarios de Capacitación. En cualquier caso, no me queda duda de que todas las personas que asisten lo hacen por propia voluntad y con el único propósito de ayudar a los demás. Deben saber ustedes que cada Seminario de Capacitación proporciona las herramientas para ser multiplicadores de lo que ahí se aprende, para conocer desde cero el programa de Plazas Comunitarias, para aclarar dudas y para conocer y compartir la experiencia de aquellos que desde hace un buen tiempo creyeron en este proyecto.

Finalmente, los felicito y agradezco el trabajo que cada uno de ustedes ha desarrollado y gracias al cual seguimos alcanzando magníficos resultados. Reciban un cálido saludo y me reitero a sus órdenes. •

Seminario-Taller realizado en Natchez, MS.

Se impartió un Seminario-Taller de Formación para 20 internos que participan como formadores dentro del Centro Correccional, así como a 2 personas del staff de la misma Correccional.

Durante la duración del Seminario, se capacitaron a los asistentes en el modelo pedagógico del INEA, estrategias, fases operativas

a los 20 confinados que participan en el Programa de Plazas Comunitarias. Los temas de manejo del Sistema de Administración y Seguimiento Automatizado para Comunidades en el Exterior (SASACE), se dieron únicamente al personal del staff de este centro. Adams CCA corresponde a la circunscripción del Consulado de México en New Orleans. •



Seminario-Taller realizado en Fresno, CA.

Se impartió un Seminario-Taller de Formación para 31 formadores. Durante la totalidad del evento se contó con la presencia del Consulado de México en Fresno, además para la difusión del Programa de Plazas Comunitarias se contó con la presencia de Univisión, por lo que estuvieron filmando algunos segmentos del Seminario-Taller y así mismo pidieron información por medio de una entrevista acerca de los objetivos del programa de Plazas Comunitarias.

Durante la duración del Seminario, se capacitaron a los asistentes en el modelo pedagógico del INEA, estrategias, fases operativas y manejo del Sistema de Administración y Seguimiento Automatizado para Comunidades en el Exterior (SASACE). La apertura del Seminario estuvo a cargo de Dulce Vega, Cónsul de Comunidades en el Consulado de México en Fresno, CA. •



Seminario-Taller realizado en la ciudad de Houston, Texas



Se realizó un Seminario-Taller de Formación para responsables, asesores e interesados en las Plazas Comunitarias de la circunscripción del Consulado de México en Houston, Texas.

A este Seminario asistieron 23 personas dentro de las cuales se encontraban representantes de las Plazas Comunitarias operando en la zona de Houston y otras personas interesadas en abrir una Plaza o que están por iniciar operaciones, así como de los Consulados de México en Nueva Orleans y Dallas.

Durante el Seminario se expuso el modelo educativo del INEA y el programa de Plazas Comunitarias como el medio para acercar los servicios de alfabetización, primaria y secundaria a la comunidad mexicana e hispana.

En virtud de que dentro de los asistentes se encontraban personas interesadas en iniciar colaboración con el INEA y nuevos asesores, se desarrolló el tema de cómo abrir una Plaza Comunitaria.

Asimismo, detalladamente y de forma práctica se mostró la estructura y operación del MEVyT, el manejo del Sistema de Información del INEA en Estados Unidos (SASACE) y las Normas y Procedimientos para la Evaluación, Acreditación y Certificación con base en los Planes y Programas del INEA. •

Seminario-Taller realizado en el centro Correccional North East Ohio (CCA), en la ciudad de Youngstown, Ohio.

Se realizó un Seminario-Taller de Formación para internos asesores y equipo de educación del Centro Correccional.

En el Seminario-Taller participaron 12 internos asesores, la Directora de Educación del Centro Correccional, Margarita Mintus, y el staff de educación del centro penitenciario.

Este centro correccional, luego de haber detenido la operación de los programas de educación en español por asuntos administrativos, reiniciará con el programa con base en los Planes y programas del INEA. Se espera un volumen de atención superior a los 120 estudiantes en los diferentes niveles educativos.

Durante el Seminario se presentó, además del marco internacional de cooperación del Gobierno de México y particularmente el INEA, el modelo pedagógico de nuestro Instituto (MEVyT), las reglas de operación para la inscripción, acreditación y certificación de estudios, la operación del sistema de información y administración escolar para comunidades en el exterior y la amplia gama de recursos disponibles en el Portal CONEVyT.

Por razones de seguridad y a solicitud del centro correccional, se omiten los nombres de los internos asesores y equipo de educación. •



Seminario-Taller realizado en Nueva York, NY.

Se impartió un Seminario-Taller de Formación para 26 formadores. Se contó con la presencia del Consulado de México en Nueva York. Con este evento se logró acordar la apertura de dos Plazas Comunitarias,

de las cuales una ya está en funcionamiento y está trabajando en conjunto con la Universidad de Nueva York (NYU) como organización. Sin duda la colaboración y apoyo de NYU, fue muy importante para la realización

del evento debido a todas las facilidades otorgadas al Seminario-Taller.

Durante la duración del Seminario, se capacitaron a los asistentes en el modelo pedagógico del INEA, estrategias,

fases operativas y manejo del Sistema de Administración y Seguimiento Automatizado para Comunidades en el Exterior (SASACE). La apertura del Seminario estuvo a cargo de Eduardo Peñalosa, Coordinador del IME en esta circun-

scripción, durante el evento se contó con la presencia de Gaspar Orozco, Cónsul de Comunidades en el Consulado de México en Nueva York, NY, quien dio importantes mensajes relacionales con el Programa de Plazas Comunitarias. •



Seminario-Taller realizado en la ciudad de Miami

Se realizó un Seminario-Taller de Formación para responsables, asesores e interesados en las Plazas Comunitarias de la circunscripción del Consulado General de México en Miami, FL.

Se contó con la participación de Alonso Martín Gómez-Favila, Cónsul de Asuntos Comunitarios en esa representación consular.

A este Seminario asistieron 17 personas dentro de las cuales se encontraban representantes de las Plazas Comunitarias operando en la zona de Miami y otras personas interesadas en abrir una Plaza o que están por iniciar operaciones.

Durante el Seminario se expuso el modelo educativo del INEA y el programa de Plazas Comunitarias como el medio para acercar los servicios de alfabetización, primaria y secundaria a la comunidad mexicana e hispana.

En virtud de que dentro de los asistentes se encontraban personas interesadas en iniciar colaboración con el INEA y nuevos asesores, se desarrolló el tema de cómo abrir una Plaza Comunitaria.

Asimismo, detalladamente y de forma práctica se mostró la estructura y operación del MEVyT, el manejo del Sistema de Información del INEA en Estados Unidos (SASACE) y las Normas y Procedimientos para la Evaluación, Acreditación y Certificación con base en los Planes y Programas del INEA. •



Seminario-Taller realizado en la ciudad de Kansas City

Se realizó un Seminario-Taller de Formación para responsables, asesores e interesados en las Plazas Comunitarias de la circunscripción del Consulado de México en Kansas, Missouri.

Se contó con la participación del Cónsul de México en Kansas, Jacob Prado, del Cónsul del Instituto de los Mexicanos en el Exterior, Justiniano Menchaca y de Alma Haydee Alcántara, Coordinadora de Asuntos Comunitarios, en esa representación consular.

A este Seminario asistieron 17 personas dentro de las cuales se encontraban representantes de las 7 Plazas Comunitarias operando en la zona de Kansas City y otras

personas interesadas en abrir una Plaza o que están por iniciar operaciones. Destacó la participación de una persona proveniente de Omaha, Nebraska.

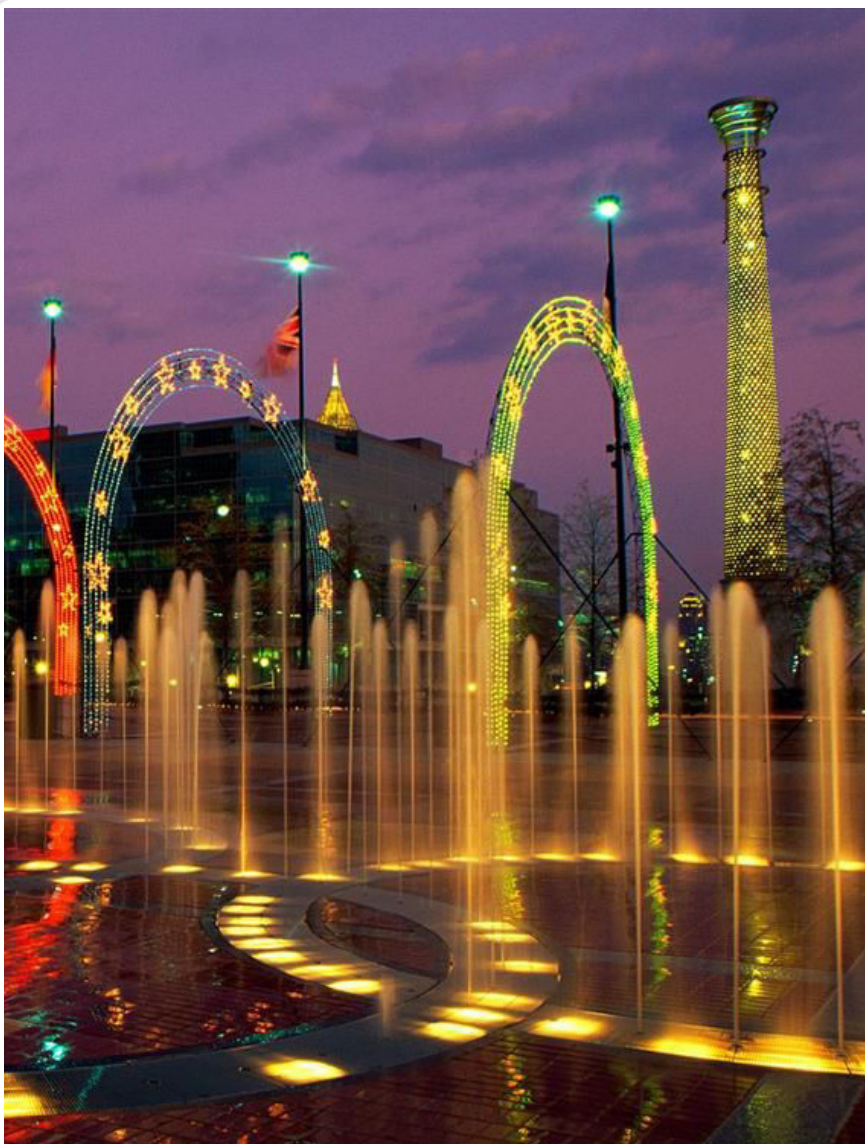
Durante el Seminario se expuso el modelo educativo del INEA y el programa de Plazas Comunitarias como el medio para acercar los servicios de alfabetización, primaria y secundaria a la comunidad mexicana e hispana.

En virtud de que dentro de los asistentes se encontraban personas interesadas en iniciar colaboración con el INEA y nuevos asesores, se desarrolló el tema de cómo abrir una Plaza Comunitaria.

Asimismo, detalladamente y de forma práctica se mostró la estructura y operación del MEVyT, el manejo del Sistema de Información del INEA en Estados Unidos (SASACE) y las Normas y Procedimientos para la Evaluación, Acreditación y Certificación con base en los Planes y Programas del INEA. •



Seminario-Taller realizado en la ciudad de Atlanta, Georgia



Se realizó un Seminario-Taller de Formación para responsables, asesores e interesados en las Plazas Comunitarias de la circunscripción del Consulado de México en Atlanta, Georgia.

Se contó con la participación de Salvador de Lara, Cónsul General de México en Atlanta, de Martha Navarro, Cónsul del Instituto de los Mexicanos en el Exterior y de Jorge Alberto Carrillo, Promotor de Educación del IME, en esa representación consular.

A este Seminario asistieron 37 personas dentro de las cuales se encontraban representantes de las 17 Plazas Comunitarias operando en la zona de Atlanta y otras personas interesadas en abrir una Plaza o que están por iniciar operaciones. Destacó de manera importante la participación de un alto número de comunidad latina.

Durante el Seminario se expuso el modelo educativo del INEA y el programa de Plazas Comunitarias como el medio para acercar los servicios de alfabetización, primaria y secundaria a la comunidad mexicana e hispana.

En virtud de que dentro de los asistentes se encontraban personas interesadas en iniciar colaboración con el INEA y nuevos asesores, se desarrolló el tema de cómo abrir una Plaza Comunitaria.

Asimismo, detalladamente y de forma práctica se mostró la estructura y operación del MEVyT, el manejo del Sistema de Información del INEA en Estados Unidos (SASACE) y las Normas y Procedimientos para la Evaluación, Acreditación y Certificación con base en los Planes y Programas del INEA.

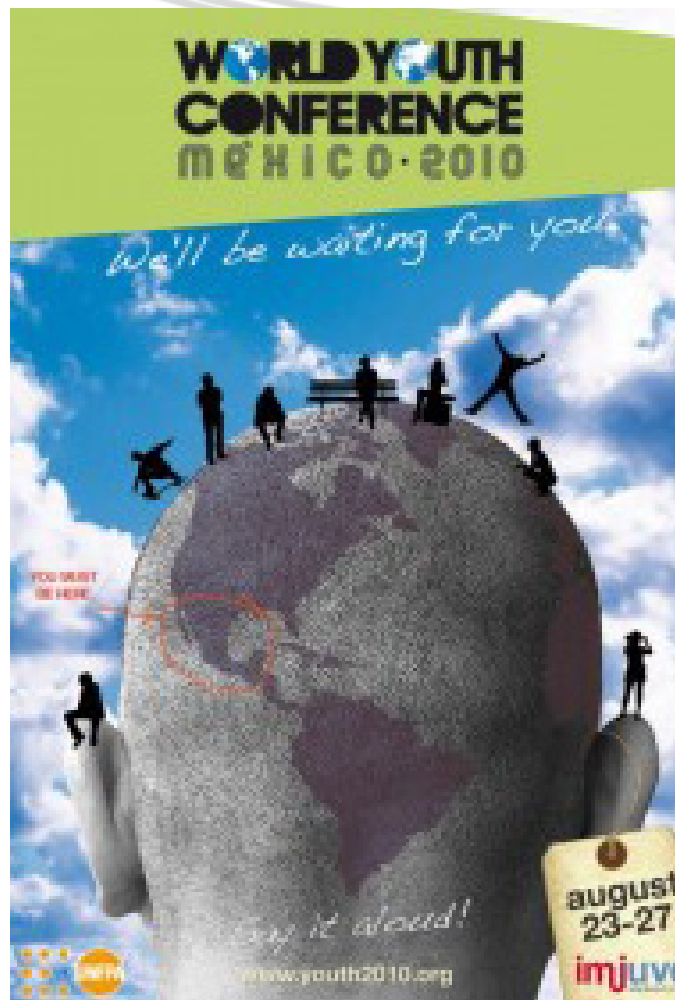
Como segunda parte del seminario y al finalizar la capacitación se llevó a cabo una reunión con representantes del Departamento de Educación de Georgia con el propósito de conversar sobre la operación del Portal en Colaboración. •

Conferencia Mundial de la Juventud 2010: Conferencia Cumbre

Como él mismo lo comentó en su mensaje de inicio en el presente boletín, el Lic. Juan de Dios Castro Muñoz, Director General del INEA, por invitación del IMJUVE y el Sistema de Naciones Unidas, presentó una conferencia temática para jóvenes de diferentes países del mundo durante la Conferencia Mundial de la Juventud 2010.

Esta Conferencia, organizada por el Gobierno de México a través de la Secretaría de Educación Pública (SEP), la Secretaría de Relaciones Exteriores (SRE) y el Instituto Mexicano de la Juventud (IMJUVE), constituyó un espacio de discusión y reflexión sobre el papel de este sector de la población en la consecución de los Objetivos de Desarrollo del Milenio. Durante este evento se contó con la participación y apoyo de Ministerios de Educación de 165 países, alrededor de 450 ONG's de todo el mundo, así como del Sistema de Agencias y Programas de la ONU (Organización de las Naciones Unidas), la UNESCO y otros organismos multilaterales.

Actualmente existen alrededor de mil trescientos millones de personas de entre 15 y 24 años de edad, lo que representa el 18 por ciento de la población mundial, que es la cifra más alta en la historia en cuanto a población joven se refiere. Por lo anterior es fundamental colocar en la agenda mundial de gobiernos, organizaciones civiles y legisladores el otorgamiento de una mayor atención a este sector.





fomentar el desarrollo integral de las y los jóvenes. Previo a la realización de la CMJ 2010, se llevaron a cabo cinco pre-conferencias en los cinco continentes: África, América, Asia, Europa y Oceanía, con el propósito de recabar información y experiencias en materia de salud sexual y reproductiva, erradicación del hambre y la pobreza extrema, salud materna, prevención y tratamiento del VIH/SIDA, empleo pleno y productivo para las y los jóvenes, entre otros temas.

En este marco, la Conferencia Mundial de Juventud 2010, que se llevó a cabo del 23 al 27 de agosto en la Ciudad de León, Guanajuato, ofreció un espacio de análisis e intercambio para fortalecer los lazos de cooperación entre organismos gubernamentales y no gubernamentales y establecer prioridades de acción. Para ello, la Conferencia se focalizó en dos grandes vertientes: La transversalidad de las políticas públicas de juventud y

En ese sentido las tres principales expectativas que los jóvenes anhelan conseguir en un futuro son: Tener un trabajo, la cifra alcanza un 48.4 por ciento, y dicen esperar de este, el adquirir experiencia, salario y buen ambiente laboral. Bajo esa vertiente el 44.7 por ciento espera gozar de una buena posición económica; mientras que el 42.5 por ciento, espera formar una familia y tener hijos, según datos de la Encuesta Nacional de Juventud.

En la Conferencia, participaron las delegaciones oficiales de los países integrantes de la Organización de las Naciones Unidas, representantes de la sociedad civil, redes de jóvenes, la iniciativa privada y las organizaciones no gubernamentales, invitados internacionales, representantes de organismos y fundaciones internacionales; así como mexicanos con alto reconocimiento mundial. Es importante destacar que a nivel internacional, el 2010 ha sido proclamado por las Naciones Unidas como el Año

Internacional de la Juventud bajo el lema “Diálogo y entendimiento mutuo”. Los jóvenes participaron y se vincularon en los ocho Objetivos de Desarrollo del Milenio, así como en la inclusión de nuevos temas de agenda de juventud a nivel internacional. Los temas son los siguientes:

1. Pobreza y exclusión
2. Empleo
3. Educación
4. Tecnología e innovación
5. Salud
6. Equidad de género
7. Seguridad, justicia social y derechos humanos
8. Desarrollo sustentable
9. Migración internacional
10. Participación ciudadana e incidencia
11. Asociación global y cooperación

Han pasado 25 años desde la declaratoria de la ONU en la que se consideró por primera vez un año internacional dedicado a la Juventud. Asimismo, se celebran el XV aniversario del Programa de Acción Mundial sobre Juventud para el año 2000 y subsecuentes y los 12 años de la Conferencia Mundial de Ministros Responsables de Juventud celebrada en Lisboa Portugal en el año 1998. Finalmente, se celebran diez años de la Declaración del Milenio, por lo que la comunidad internacional hará una revisión de los logros alcanzados y recomendaciones para dar cumplimiento a los Objetivos de Desarrollo del Milenio. •

Avisos



Responsables de Plaza Comunitaria recuerda que para solicitar a la Subdirección de Asuntos Internacionales la expedición del **Certificado de Terminación de Estudios de Educación Primaria o Secundaria**, el Consulado deberá contar con la siguiente documentación:

- Fotocopia del Registro del Educando.
- Registro en el Sistema de la aprobación de todos los módulos del nivel que le corresponden.
- Fotocopia o archivo digitalizado de los documentos mencionados en la norma 2 del proceso de Inscripción (**acta de nacimiento, credencial IFE etc**).
- Fotografía impresa o archivo digitalizado en tamaño infantil o pasaporte de frente con el rostro descubierto, en blanco y negro o color; con fondo y ropa claros, así como en papel mate.

Otros puntos que no puedes pasar por Alto

- En el caso de educación secundaria además, fotocopia o archivo digitalizado del **Certificado de primaria** debidamente **COTEJADO** con el original.
- Revisa que los **Nombres y Apellidos** sean los mismos que aparecen en el **Acta de Nacimiento**.

Y lo más importante **TODOS LOS DOCUMENTOS ALTERNOS** (Acta de nacimiento, Credencial IFE, Pasaporte, Matrícula Consular, Cartilla del Servicio Militar etc.) **DEBEN TENER LA LEYENDA DE COTEJO**.

Ejemplos de Fotografías Sujetas a la Normatividad

Fotografías que cumplen con todos los requisitos establecidos en la normatividad:



Ejemplo de Fotografías que **NO** están sujetas a la Normatividad



En este recuadro se ejemplifica una fotografía de mayores dimensiones que el tamaño infantil. Ésta no es válida, ya que al recortarla al tamaño requerido el sello cubriría los rasgos del educando.



Baterías para comunidades mexicanas en el exterior



PROGRAMACIÓN DE BATERÍAS PARA COMUNIDADES MEXICANAS EN EL EXTERIOR

BATERÍAS FINALES	DIAGNÓSTICO	VIGENCIA
9.04 9.07	9.01 y 9.02	Nov. /09 – Enero/2010
9.08 9.09	9.02 y 9.03	Febrero – Abril/2010
10.5 10.6	9.03 y 9.04	Mayo – Julio/2010
10.7 10.8	9.04 y 9.05	Agosto – Octubre 2010
10.9 10.10	9.05 y 9.06	Noviembre 2010 – Enero 2011

RELACIÓN DE BATERÍAS PARA DAR DE BAJA

BATERÍAS FINALES	DIAGNÓSTICO	FECHA DE BAJA
06.6	1° Noviembre /2009	9.04
07.1	1° Noviembre /2009	1° Noviembre/2010
07.2	1° Noviembre /2009	
08.1	1° Noviembre /2009	
08.2	1° Noviembre /2009	
08.3	1° Noviembre /2009	
08.5	1° Noviembre /2009	
08.8	1° Noviembre /2009	
08.9	1° Noviembre /2009	
08.12	1° Noviembre /2009	
09.3	1° Noviembre /2009	
09.4	1° febrero/2010	
09.7	1° febrero/2010	
9.08	1° Mayo/2010	
9.09	1° Mayo/2010	
9.10	1° Agosto/2010	
10.1	1° Agosto/2010	
10.2	1° Noviembre/2010	
10.03	1° Noviembre/2010	

**No dudes en contactarnos
para atender cualquier asunto
relacionado con tu Plaza Comunitaria:**

**Teléfono:
Conmutador (0115255)55-53-21-28**

Lic. Héctor Rivera López · Director de Delegaciones

Lic. Jorge Díaz Stringel · Subdirector de Asuntos Internacionales · jdiaz@inea.gob.mx · ext. 103

Lic. Alejandra Vélez Sierra · Enlace Administrativo y Vinculación Interinstitucional · avelez@inea.gob.mx · ext. 109

Lic. Aída Obdulia Sánchez Ramos · Relaciones Bilaterales y Multilaterales · asanchez@inea.gob.mx · ext. 110

**Ing. Sabino Ramírez Nevárez
sramirez@inea.gob.mx
ext. 117**

- Detroit, Michigan.
- Kansas City, Missouri.
- Omaha, Nebraska.
- Philadelphia, Pensilvania.
- Saint Paul, Minnesota.
- Denver, Colorado.
- Douglas, Arizona.
- Nogales, Arizona.
- Phoenix, Arizona P.C.
- Salt Lake City, Utah.
- Tucson, Arizona.
- Yuma, Arizona.
- Albuquerque, Nuevo México.
- Atlanta, Georgia.
- Boise, Idaho.
- Chicago, Illinois.
- Indianapolis, Indiana.
- Las Vegas, Nevada.
- Little Rock, Arkansas.
- Miami, Florida.
- Nueva Orleans, Louisiana.
- Orlando, Florida.
- Raleigh, N.C.
- Washington, D.C.
- Boston, Massachusetts.
- Portland Oregon.
- Seattle, Washington.

**Lic. Rafael Gonzalez Tapia
rgonzalez@inea.gob.mx
ext. 106**

- Centros Correccionales.
- Calexico, California.
- Fresno, California.
- Los Ángeles, Ca.
- Oxnard, Ca.
- Sacramento, Ca.
- San Bernardino, Ca.
- San Diego, Ca.
- San José, Ca.
- Santa Ana, Ca.
- Toronto, Canadá
- Nueva York, N. Y.
- Austin, Texas.
- Brownsville, Texas.
- Dallas, Texas.
- El Paso, Texas.
- Houston, Texas.
- McAllen, Texas.
- San Antonio, Texas.
- Eagle Pass, Texas.
- Presidio, Texas.

Calendarización de Seminarios 2010

Consulado coordinador	Estado	Otros Consulados involucrados	Fecha propuesta
Nueva Orleans	Mississippi	Correccional Tallahatchie CCA	7 de Septiembre
Tucson	Arizona	Correccional Florence CCA	14 de Septiembre
Sacramento	California	San José, San Francisco	21 de Septiembre
Phoenix	Arizona	Tucson , Yuma y Nogales Douglas	28 de Septiembre
Tucson	Arizona	Correccional Red Rock CCA	5 de Octubre
Tucson	Arizona	Correccional La Palma CCA	9 de Octubre
Albuquerque	Nuevo México	Correccional Cíbola CCA	12 de Octubre
Indianápolis	Indiana	-----	26 de Octubre
Little Rock	Arkansas	Correccional North Fork CCA	4 de Noviembre
San Antonio	Texas	Brownsville, Austin y McAllen	9 de Noviembre
Raleigh	Carolina del Norte	-----	16 de Noviembre
Atlanta	Georgia	Correccional Mc. Rae CCA	23 de Noviembre
Del Río	Texas	Correccional Eden CCA	7 de Diciembre

DIRECTORIO

PLAZAS COMUNITARIAS EN ESTADOS UNIDOS

Estado	Consulado	Nombre de la Plaza	Director / Responsable	Teléfono	Mail
Arizona	Phoenix	Iglesia Bautista Central	Pastor Héctor Llanes	(602) 252-4669	llanes4him@gmail.com
Arizona	Phoenix	Imagine Elementary at Camelback	Alma González	(602) 344-4620	bookfairymom@cox.net
Arizona	Phoenix	Comunidad Mexicana en Mohave County	Rebeca Keeley		rkeeley@cruhsd.org
Arizona	Tucson	Educamexus	Gilberto Olivas / Bethel Martínez	(520) 626-4392	golivas@email.arizona.edu
Arizona	Tucson	Rose Family Center	Virginia Licea	(520) 908-4431	virginia.licea@tusd1.org
Arkansas	Little Rock	The Jones Center	Kathryn Birkhead	(479) 756-8090	birkhead@jcf.jonesnet.org
California	San Diego	San Dieguito Adult School	Juan Manuel Zapata	760 753-7073	manuel.zapata@sduhsd.net
California	San Diego	College of Borrego Foundation	Gretchen North	760 767-4525	info@collegeofborrego.org
California	San Diego	Casa Familiar Community Center	Gustavo Bidart II	619 428-1115	info@casafamiliar.org
California	San Diego	Alma Flor Ada	Blake Chism	760 510-0250	bchism@migrantweb.org
California	San Diego	SDCOE	Enrique González	619 470-5200	enrique@sdcoe.net
California	San Diego	Palomar College	José Luis Ramírez	760 744-1150	jramirez2@palomar.edu
California	San Diego	ACCESS	Manlio Correa	619 237-9571	cmanlio@hotmail.com
California	San Diego	El Cajon	Manuel Mancillas	619 593-5209	mancillas@cajonvalley.net
California	San Diego	Monroe Clark Middle School	Laura Ángel Zavala	619 563-6801	langelzavala@sandi.net ragiss@sandi.net
California	San Diego	Kimbrough Elementary School	Dolores Duron	619 525-2010	dduron@sandi.net

Estado	Consulado	Nombre de la Plaza	Director / Responsable	Teléfono	Mail
California	San Diego	Jamul Dulzura School District	Enrique Gonzalez	619 669-7700	enrique@sdcoe.net
California	San Bernardino	Central City Lutheran Mission CCLM	Socorro Zamora	909 381-6921	socorroz@cclm.org
California	San Bernardino	Lake Elsinore Unified	Alain Guevera	951 674-2118	narciso.iglesias@leusd.k12.ca.us
California	San Bernardino	Hesperia Unified School District (HUSD)	Darle Nickolaisen	760 244-4411	darrel.nickolaisen@hesperia.org
California	San Bernardino	Parroquia Nuestra Señora de la Esperanza (ONSE)	Susan M. Wells	909 641-7871	mchicoine@linkline.com
California	San Bernardino	TODEC Legal Center PC TODEC Vasco de Quiroga	Luz María Ayala	951 943-4616 951 966-0148	todec@earthlink.net
California	San Bernardino	PC Redlands Unified School District	Yolanda G. Contreras		
California	Oxnard	La Hermandad	Alicia Flores	984 2162	afloreshmtn@hotmail.com
California	Oxnard	MICOP	Arcenio J. Lopez	805 483-1166	arcenio.lopez@yahoo.com
California	Oxnard	Bicentenario	José C. Martínez	(805)683-8271	martínezj@sbcc.edu
California	Los Ángeles	Distrito 2	Laura González	818 769-5667	laura.gonzalez@lausd.net
California	Los Ángeles	Zacatecas	Imelda Yañez	626 810-7493	fotova1@aol.com
California	Los Ángeles	Cerritos College	Elizabeth Rojas	562 860-2451	dmartinez@cerritos.edu
California	Los Ángeles	San Fernando Middle School Centro de Padres	Araceli Barrera	818 365-2101	BarMex5@aol.com
California	Los Ángeles	Parroquia "Our Lady of Victory"	Francisco Valdovinos	(310) 631-3233	ourladyofvictory@aol.com
California	Los Ángeles	Glendale	Emilio Rivas	818 241-3111	erivas@gusd.net
California	Los Ángeles	Downey	Ignacio Rojas Hernandez	562 922-6505	Rojas_Ignacio@laoe.edu

Estado	Consulado	Nombre de la Plaza	Director / Responsable	Teléfono	Mail
California	Los Ángeles	Centro Latino	Melanie Stephens	213 483-7753	Melanie@centrolatinoliteracy.org
California	Los Ángeles	Casa Durango	Carlos Martínez	310 638-5709	plazacomunita14@hotmail.com
California	Los Ángeles	Palmdale	Mariana Camarena	661 456-3077	mvcamarena@psd.k12.ca.us
California	Los Ángeles	Petroleum CLRC Emmanuel CLRC	Sergio Arriaga Maricela Praga	562 817-0823 562 817-0823	maggiec@gatewaycities.org
California	Los Ángeles	CABE	Gricelda Pérez	626 814-4441	maria.estrada@bilingualeducation.org
California	Los Ángeles	Primera Iglesia Cristiana de Pomona	Manuel Dortha		elcamino_16@hotmail.com
California	Santa Ana	Lincoln Elementary Education Center	Monica Rojas	714 972-6200	rubenv@cox.net
California	Santa Ana	Centro Cultural México	Paloma Sanchez	92711-1345	mpaloma.paz@gmail.com
California	Santa Ana	Sol Academy	Elena Salazar	949 633-8733	elenasg@sbcglobal.net
California	Santa Ana	Orange Education Center	José Vargas	714 628-5974	walker_mary@sccollege.edu
California	Santa Ana	El Modena High School Education Center	Celina Salceda	714 628-5900	salceda_celina@sccollege.edu
California	Santa Ana	Saddleback Valley Unified School District	Linda Cistone Albers	949 580-3347	roelen@svusd.k12.ca.us
California	Santa Ana	Latino Health Access	Norma Cordero Montes	714 542-7792	cjose@latinohealthaccess.org
California	Santa Ana	Centro Educativo MI	Marcelo Torres	714 542-1460	marcelo_torres@sbcglobal.net
California	Fresno	Proteus-Dinuba	Roxanne Hernandez	559 591-5701	rhernandez@proteusinc.org
California	Fresno	Proteus-Earlimart	Alvaro Cano	559 805-7295	acano@proteusinc.org
California	Fresno	Proteus-Visalia	Rene Cisneros	559 733-5423	rcisneros@proteusinc.org
California	Fresno	Armona	Mark Alvidrez	559 585-7291	malvidrez@kings.k12.ca.us

Estado	Consulado	Nombre de la Plaza	Director / Responsable	Teléfono	Mail
California	Fresno	Madera FHAF	Jorge Escuen	559 222-8705	jescuen@fahcc.org plaza.comunitaria@yahoo.com
California	Fresno	Huron Enterprise Comunnity	Eduardo González	559 970-1561	egonzalez@westsidetule.org
California	Fresno	Taft Correctional Institution	Edward B. Ochoa	661 763-2510	edward.ochoa@mtctrains.com
California	Fresno	Mariposa	Miryam Lawhon	661 631-5879	lawhonm@bcscd.k12.ca.us
California	Fresno	USP Atwater	José Bautista	209 386-4620	atw0100@bop.gov
California	Fresno	McFarland	Sandra Espinoza	661 792-6090	sespinoza@mcfarland.k12.ca.us
California	Fresno	Proteus-Porterville	María Martínez	559 781-7852	mmartinez@proteusinc.org
California	Fresno	Coalinga Enterprise Community	Lorena vargas	559 934-2709	lorenavargasplaza@yahoo.com
California	Fresno	CCA	María Mills	760 373-1764	dennis.cordova@correctionscorp.com maria.mills@correctionscorp.com
California	Fresno	Santa Lucia	Maribel López	559 227-4755	info@fahcc.org, maribelm@csufresno.edu
California	San José	Alisal Community Healthy Start	Anna Pérez Rick	831 775-4510	annaleahrick@yahoo.com
California	San José	LMRC Learning Center	Alicia Zanteno	831 724-2779	alicia@cbridges.org
California	San José	CET	Elsa García de León	408 534-5285	agonzales@cet2000.org
California	San José	SJUSD	Leobardo Navarro	408 535-6603	leobardon@yahoo.com
California	San José	Soledad	Segundo Vigo	831 678-6300	vigote48@hotmail.com
California	San José	King City Union School District	Hilda Mandujano	831 261-3212	hmandujano@kcusd.org
California	Sacramento	Benito Juárez	Roberto Aguilar	209 468-9224	raguilar@sjcoemail.sjcoe.net
California	Sacramento	Northern Valley	Alejandra Beltrán	530 824-7676	abeltran@nvcss.org

Estado	Consulado	Nombre de la Plaza	Director / Responsable	Teléfono	Mail
California	Sacramento	Santuario de Guadalupe (SGDS)	Luis Gris Elizarrarás	916 968-0540	luisgris@megapathdsl.net
California	Sacramento	Éxito	Debbie Miller	530 846-4383	dmiller@gridley.k12.ca.us
California	Sacramento	Beamer	Yolanda Calderón	530 662-176	ycalderon@wjusd.org
California	Sacramento	Lengua Viva Center	Beth Bradford	530 582-9434	beth@lenguavivacenter.com
California	San Francisco	Puertas Abiertas Community Resource Center	Frances Ortiz Chavez	707 224-1786	puertas@napanet.net
California	San Francisco	Boys and girls Club	Zulema Baron Barreda	707 938-8544	zulibaron@att.net
California	San Francisco	San Mateo Coucil	Vicky Avila Medrano	(650) 780-7514	vickyavila@conevyt.org vickyavilam@aol.com
California	San Francisco	El Centro Familiar de Calistoga	Indira López	707 942-6206	lopezi@calistoga.k12.ca.us
California	San Francisco	Livermore	Thelma Fones	925 606-4724	tfones@livermore.k12.ca.us
California	San Francisco	Pescadero	Rita Mancera	650 879-1691	rmancera@mypuente.org
California	San Francisco	Asociación Mayab	Alberto Pérez Rendon	415 724-0369	aprendon@yahoo.com
California	San Francisco	Del Norte	René Quintana	707 464-7441	rquintana@ncen.org
California	San Francisco	Richmond	Maria Dolores Verin	510 232-4736	srios62@sbcglobal.net
California	Calexico	La Aurora	Imelda Anguiano	760 768-9749	Imelda_0111@hotmail.com
Carolina del Norte	Raleigh	CEPI (Centro para la educación de Inmigrantes de la Iglesia Sta Maria	Roberto Kus Fernando Trulin	910-754-2314 910-762-5491	rjkus@aol.com trulinf@brunswick.edu
Carolina del Norte	Raleigh	Children First of Buncombe County/Communities in school	Norma Brown Patricia Harrison	(828) 252-4810	normarb@childrenfirstbc.org normaduranbrown@gmail.com norma@childrenirstbc.org
Carolina del Norte	Raleigh	METC Monroe Education Transitional Center	Damaris Bernal	(704) 591-0663	tigdamy@yahoo.com

Estado	Consulado	Nombre de la Plaza	Director / Responsable	Teléfono	Mail
Carolina del Norte	Raleigh	Colegio Comunitario de Wilkes	María Sian Lew	(336) 846-5850	marialew@ashecountygov.com maria_lew@ncsu.edu
Carolina del Norte	Raleigh	Montgomery County Public Schools Troy	Antonia Gutiérrez Liz López	(910) 974-4582 (910) 220-6421	agutiortega@yahoo.com lizlo_co@yahoo.com
Carolina del Norte	Raleigh	Wake Educational Transition Center	Samuel Strickland Maribel Madera Maria Obregon	(919) 532-5524 Fax.(919)878-1891	sam_strickland@waketech.edu mmmaciel@waketech.edu maribel_madera@yahoo.com mlobregon@waketech.edu
Carolina del Norte	Raleigh	El Centro Hispano	Francisca Fragoso	(919) 687-4635 Ext. 33 358-6853	fragoso714@yahoo.com ffragoso@alcentronc.org lhirst@elcentronc.org
Carolina del Norte	Raleigh	Graham	Blanca Zendejas	(336) 567-0003	blancamienhaus@gmail.com blan_ch@yahoo.com
Carolina del Norte	Raleigh	BETC Supply (Colegio Comunitario Brunswick)	Fernando Trulin Evelia Cornejo	(910) 754-2314 Fax. 910-754-3652	trulinf@brunswickcc.edu ftrulin@gmail.com evegr@gmail.com
Carolina del Norte	Raleigh	BETC Leland (Extensión de la plaza de Brunswick / Supply)	Fernando Trulin	(911) 754-2315	trulinf@brunswick.cc.edu ftrulin@gmail.com laenamorada21@aol.com
Carolina del Norte	Raleigh	Sanford	Noemí Elizondo		nevcostarica@hotmail.com
Carolina del Norte	Raleigh	Centro Educacional de Transición de Hendersonville	Evelyn Alarcon	(828) 693 1981 (828) 693 1477	Evelyn.lac@gmail.com
Carolina del Norte	Raleigh	Vance School	Kim Meza	(252) 492 2127 ext. 2314 y 2213	kmeza@mail.vcs.k12.nc.us
Carolina del Sur	Raleigh	Lifelong Learning	Mónica Rodriguez	(864) 355-5189	mrodrigu@greenville.k12.sc.us
Carolina del Sur	Raleigh	Juntos por la educación	Alma Puente	(803) 787-1910	apuenten@richland2.org

Estado	Consulado	Nombre de la Plaza	Director / Responsable	Teléfono	Mail
Carolina del Sur	Raleigh	Our Lady of Peace Church	Maria A. Mallar	(706) 279-0315 ext. 119123	amallar2@yahoo.com amallar@ourlady.ws
Carolina del Sur	Raleigh	MCIC MultiCultural Information Center	Gabriel L. González		mcicdirector@mcic-sc.org
Colorado	Denver	Adams Contry	Omar Villanueva Ruíz	(303) 853-5569	ovillanu@adams14.org
Colorado	Denver	Montrose County School District	Patricia G. Voorhis	(970) 252-7938	pvoorhis@mcsd.k12.co.us
Colorado	Denver	Centro San Juan Diego	Coeli Lara	(303) 295-9470	coeli.lara@archden.org
Colorado	Denver	Greeley	Ma. de los Angeles Rodríguez	(970) 348-1800	terry_arana@hotmail.com
Colorado	Denver	Core Center	Marylin Thayer	(970) 484-2580	mthaver@cahs.colostate.edu
Florida	Miami	RCMA Florida City	Oscar Custodio Martita Huerta	(305) 242-5946 (305) 242 2488	oscar@rcma.org martita@rcma.org
Florida	Miami	RCMA Homestead	Marbelia Zamarripa Guadalupe Chow	(305) 242-2577	marbelia@rcma.org mariac@rcma.org
Florida	Miami	El Sol	Jocelyn Sabbagh	(561) 745 9860	jocelynelsol@yahoo.com
Florida	Orlando	PAEC Migrant Education	María I. Pouncey Teresa Macias	(850) 875-3806	pounceym@paec.org maciast@paec.org
Florida	Orlando	Asociación Campesina Unidad Pierson	Marcos Crisanto Robert Sitler	(386) 749-9826	fwaf111@netzero.com rsitler@stetson.edu
Florida	Orlando	Crescent City Putnam County	Linda Osborne Lucia V. Robles	(386) 698-1548 (386) 698 2902	Lrobles88@msn.com Robles_1@firn.edu
Florida	Orlando	Pablo VI	Orlando Navas	(407) 482 9493	ibipablovi@netzero.net
Georgia	Atlanta	Coob County School District	Verdi Avila	(440) 862-6235	avila166@bellsouth.net
Georgia	Atlanta	Grace	Alfredo Ramos	(706) 226-6344	arttraslosheros@aol.com

Estado	Consulado	Nombre de la Plaza	Director / Responsable	Teléfono	Mail
Georgia	Atlanta	Cumming First United Methodist Church	Eduardo Stevens	(770)887-2900 ext. 216	esteve02@gmail.com
Georgia	Atlanta	Athens Regional Library System (ARLS)	Aída Quiñones	(706)613-3708	aquinones@athenslibrary.org
Georgia	Atlanta	Beulah Heights University	Guadalupe Márquez	(770)255-9160	hazmell@hotmail.com
Georgia	Atlanta	Samuel Sánchez Ministries	Guadalupe Márquez	(770)255-9160	hazmell@hotmail.com lupitamarquezapc@yahoo.com
Georgia	Atlanta	Sparyberry HS	Maria Prieto	(770) 578-3200 ext. 256	mariapaula63@hotmail.com
Georgia	Atlanta	Centro Comunitario Rescate	Nicole de León	(770)654-9574	nicoledviera@bellsouth.net
Georgia	Atlanta	Crossroads Second Chance North	Sarahy López	(770)522-6333	sarahylopez@live.com
Georgia	Atlanta	Mountain Education Center	Linda Beaver	(706)897-6439	lcwmc2@yahoo.com
Georgia	Atlanta	Campbell HS	Michelle Peralta	(678)517-2325	paola.peralta@coobk12.org
Georgia	Atlanta	APC Computer	Jesús Márquez Guadalupe Martínez	(770)255-9160	hazmell@hotmail.com
Georgia	Atlanta	LEJO	Belen Reyes	(706)625-0658	cat4belen@yahoo.com
Georgia	Atlanta	Echols County Board	Alicia González	(229) 559 1207	rodriguez_alicia@live.com
Idaho	Boise	Caridades Católicas de Idaho Centro de Aprendizaje y Apoyo Familiar	Celia Villicaña	(208)324-4286	mvillicana@ccidaho.org
Idaho	Boise	CCI Boise	Marissa Calderon	(208) 345-6031	marissacalderon@u.boisestate.edu
Idaho	Boise	Mountain Home	María Luisa Steffens	(208) 599-4046	m.l.steffens@att.net
Idaho	Boise	La Alianza	Millie Gaitán González	(208) 578-5409	director@laalianzaidaho.org

Estado	Consulado	Nombre de la Plaza	Director / Responsable	Teléfono	Mail
Illinois	Chicago	Latino Literacy Project	Briana Dalberg	(847) 741-2304 Ext. 22	Briana_Dalberg@usc.salvationarmy.org
Illinois	Chicago	Latino Literacy Project II	Briana Dalberg	(847) 741-2304 Ext. 22	Briana_Dalberg@usc.salvationarmy.org
Illinois	Chicago	Plaza Comunitaria Distrito Escolar 21	Jennifer Vukelich	(847) 520-2718	jennifer.vukelich@ccsd21.org
Illinois	Chicago	Distrito Escolar U-46	Adriana Carpio	(847) 888-5000 ext. 5369	adrianacarpio@u-46.org
Illinois	Chicago	Heart and Hands Plymouth	Londy Perkins	(574)935-3846 Fax.(574)935-3849	Heartandhandsinc2@embargmail.com heartadhandsinc@embargmail.com
Illinois	Chicago	Alfabetización para Todos Golfview Elementary School	Patricia Whitecotton Kiyo Jonhson	(847) 426-1250	Cynthia.cruz@d300.org artbykiyo@aol.com
Illinois	Chicago	Lazos Latinos	Gustavo Ávalos Teresa Figueroa	(708) 731 23 71	gavalosm3@yahoo.com terfigueroa2006@yahoo.com
Illinois	Chicago	Jane Addams	Juan Carlos Diosdado Daniel Faichney	(773) 728-9769 ext.66	juancarlosd@jane-addams.org danf@jane-addams.org
Illinois	Chicago	Centro Comunitario Frida Kahlo	Myrna Fragoso	(773) 534-7698	mafragoso@cps.k12.il.us
Illinois	Chicago	Instituto del Progreso Latino Pilsen	Luisa Sánchez Liliana Salgado	(773) 890-0055	luisa@idpl.org liliana@idpl.org
Illinois	Chicago	Instituto del Progreso Latino en Back of the Yards	Luisa Sánchez Liliana Salgado	(773) 890-0055	luisa@idpl.org liliana@idpl.org
Illinois	Chicago	Casa Michoacán/FEDECEMI	Lic.Yolanda Zorayda Ávila	(312) 491-9317 Fax. (312) 491-9327	psiczory@hotmail.com
Illinois	Chicago	Poder Learning Center	Daniel Loftus Margarita Valerio	(312) 226-2002	dloftus@poderlc.org mvalerio@poderlc.org
Illinois	Chicago	McHenry County College	Richard W. Clute Jesús Villareal	(815) 4797588(Richard)	rclute@mchenry.edu jesse1123@yahoo.com

Estado	Consulado	Nombre de la Plaza	Director / Responsable	Teléfono	Mail
Illinois	Chicago	Palantine Opportunity Center	Kathy Millin Rebeca Santana	(847) 293-5403	rbksan@yahoo.com
Indiana	Chicago	Heart and Hands Bremen	Londy Perkins	(574) 935-3846 Fax.(574)935-3849 Cel. (574)850-2203	Heartandhandsinc2@embargmail.com heartadhandsinc@embargmail.com
Indiana	Chicago	Ivy Tech State College	Iris Eunice Sánchez F Bianca Llamas	(219) 392-3600 ext. 285	isanchez@ivytech.edu
Indiana	Indianapolis	Walker Career Center MSD of Warren	Deborah Graves	(317) 532-6408 (317) 535 6361	dgraves@warren.k12.in.us
Indiana	Indianapolis	Learning Network Community Center	Claudia Houchen	(765) 659-6380	claudia112674@yahoo.com
Indiana	Indianapolis	Hispanic Education & Literacy Program	Laura Hurt Petra Shepard Kathy Paul	(812) 951-0005 375-9370	lhurt@crh.org ftone2318@sbcglobal.net kmpaul73@yahoo.com
Indiana	Indianapolis	Christel House Academy	Carlos Sanchez	317-783-4690	csanchez@cha.christelhouse.org
Kentucky	Indianapolis	Shelbyville	Carolina Tumax	(502) 647-3349	carolinatumax@live.com
Louisiana	Nueva Orleans	Oportunidades Nola	Jamie McDaniel	(504) 717-9684	jamie@stannanola.org
Louisiana	Nueva Orleans	Apostolado Hispano	Rafael Juantorena	(225) 927-8700	hapostol@bellsouth.net
Maryland	Washington D.C.	Annapolis Evening High School Community Plaza	Marcianna Lane Rodríguez	(410) 266-5240	mrodriguez@aacps.org
Michigan	Detroit	Hispanic Outreach	Luz Gallón-Tellería	(248) 338-4250	telleriam@cssoc.org
Minnessota	Saint Paul	Centro	Sandra Reyes	(612) 874-1412	sreyes@centromn.org
Missouri	Kansas	Kansas City Kansas Public Library	Arlette Conrad	913- 279 23 73	aconrad@kckpl.lib.ks.us
Missouri	Kansas City	Garden City Community College	Héctor Martínez	(620) 276-7600	hecto.martinez@gcccks.edu

Estado	Consulado	Nombre de la Plaza	Director / Responsable	Teléfono	Mail
Missouri	Kansas City	El Torito (Work Place)	John Galatoire	(314) 754-4507	johng@hdcstl.org
Missouri	Kansas City	ESOL	John Galatoire	(314) 754-4507	johng@hdcstl.org
Missouri	Kansas City	Catholic Charities	John Galatoire	(314) 754-4507	johng@hdcstl.org
Missouri	Kansas City	Grace Hill Head Star Center	John Galatoire	(314) 754-4507	johng@hdcstl.org
Nebraska	Omaha	Centro Comunitario Esperanza de Vida "United Methodist Church"	Patricia Gandarilla	(402) 699-13-25	carpagabe@gmail.com
Nebraska	Omaha	Latino Center of the Midlands	Juliana V. Garza	(402) 733-2720	jgarza@latinocenterofthemidland.org
Nevada	Las Vegas	Hermanidad Mexicana Transnacional	Luz Marina Mosquera	702 598 0052	luzmm4@yahoo.com
Nevada	Las Vegas	Plaza Comunitaria Cambridge	Zoraida Caldera	702-894-9964	calderaz@unce.unr.edu
Nevada	Las Vegas	AELAS-Main Office	Manuel Ramirez	(702) 855-8000 ext. 5813	mmramirez2@interact.ccsd.net
Nevada	Las Vegas	AELAS-Hewtson Es	Manuel Ramirez	(702) 855-8000 ext. 5813	mmramirez2@interact.ccsd.net
Nevada	Las Vegas	AELAS-Petersen Es	Manuel Ramirez	(702) 855-8000 ext. 5813	mmramirez2@interact.ccsd.net
Nueva York	Nueva York	Mixteca Organization Inc	Alina Peña Iguarán	(718) 965-4795	apena@mixteca.org
Nueva York	Nueva York	Little Sisters of the Assumption	Flor de María Eilets	(646) 672-5220 ext. 317	feilets@lsafhs.org
Nueva York	Nueva York	Secundaria Draper Hall	Juan Castillo	(646) 546-6520	castilloesant@aol.com
Nueva York	Nueva York	Adelante Alliance	Karla Quiñones Ruggiero	(718) 439-0815	karla@adelantealliance.org
Nueva York	Nueva York	Iglesia San Bernardo	Juan Castillo	(646) 546-6520	castilloesant@aol.com
Nueva York	Nueva York	St. Jerome's HANDS Community Center	Hermana Julia	(718) 402-7866	sisjuly78@gmail.com

Estado	Consulado	Nombre de la Plaza	Director / Responsable	Teléfono	Mail
Nueva York	Nueva York	Jewish Community Center of Staten Island	Deborah Salmon	(718) 981-1500 ext. 246	dsalmon@sjcc.com
Nueva York	Nueva York	UVEA- Nuestra Señora del Buen Consejo	Juan Castillo	(646) 546-6520	castilloesant@aol.com
Nueva York	Nueva York	PS 33	Marie Clerici	(718) 350-0911	mhclerici@yahoo.com
Nvo. México	Albuquerque	CCA	Joaquina Galindo		Joaquina.Galindo@correctionscorp.com
Nvo. México	Albuquerque	Colegio de Educación de la Universidad de Nuevo México	Dra. Nieves	(505) 277-9612 Office	nieves1@unm.edu
Nvo. México	El Paso	Colegio Comunitario Doña Ana	Susana C. Navarrete Rodríguez	(575) 527-7540	sunavarr@nmsu.edu
Ohio	Indianapolis	North Central Correctional Institution (NCCI)	Gloria J. Vasquez Deborah Dye	(740) 387-7040 Fax: 740-387-5575	Gloria.Vasquez@odrc.state.oh.us Deborah.Dye@odrc.state.oh.us
Ontario	Toronto	CREA México	Juan Manuel Román	(416) 731-1454 821-18-00	juanma@creamexico.com
Oregon	Portland	Bend	Miriam Ferrero	(541) 306-8158	MiriamFerrero@yahoo.com
Oregon	Portland	Plaza Benito Juárez Marshall Night School	Robert Raymond Mecalis	(503) 916-5248	rmecalis@pps.k12.or.us takakobob@yahoo.com
Oregon	Portland	Redmond	Mary Conde-Rivera	(541) 306-8158	mary.conde-rivera@hdesd.org
Oregon	Portland	Centro Cultural of Washington County	Jovanna Sardineta	(503) 992-1556	educacion@centrocultural.org
Oregon	Portland	FACE	Juanita B. Estrada	(503) 990-45-01	faceofamerica@comcast.net jbestrada@comcast.net
Oregon	Portland	Listo	Victoria Barnhart	(541) 734-5150 ext. 1059	victoria.barnhart@socfc.org
Oregon	Portland	Clackamas Web Academy Academia Virtual del Éxito	Michael Morales	(503) 312-3737	mmorales18@mac.com

Estado	Consulado	Nombre de la Plaza	Director / Responsable	Teléfono	Mail
Oregon	Portland	Amor y Vida	Jose Luis Meza	Cel. (971)218-6572	jlmd1@hotmail.com
Oregon	Portland	Newport High School	Laurie Downing	(541)265-9281 ext. 315	laurie_downing@lincoln.k12.or.us
Oregon	Portland	Downtown Languages	Mark Corley	(541)686-8483	mark@downtownlanguages.org
Oregon	Portland	Salón Communal	Norma Marin	(503)737-7672	nmarin@haciendacdc.org
Oregon	Portland	Hispano Latino Americana Las Américas	Nelly Leaño	(541)829-1718	nellyhleano@peoplepc.com
Oregon	Portland	Franklin Middle School	Jonathan Lang	(509)573-2181	lang.jonathan@yakimaschools.org
Oregon	Portland	De Poder	Jonathan Fost	(503) 554-50-37	fostj@newberg.k12.or.us
Oregon	Portland	Mt. Hood Community College	Rossetta Petijon	(503)668-5833	rosettapettijohm@hotmail.com
Oregon	Portland	William Knight Elementary School	Lorena Zuñiga	(503)263-7100	zunigarl@canby.k12.or.us
Oregon	Portland	Mc. Minnville	Monica Mejia	(503)565-4026	mmejia@msd.k12.or.us
Pensylvania	Philadelphia	Spanish American Civic Association (SACA)	Carlos Graupera	(717) 347-6267	carlos@sacapa.org
Pensylvania	Philadelphia	Asuntos Hispanos de la Iglesia de Santa Inés	Raúl Morales	(610) 280-1433	rmorales@absorption.com
Pensylvania	Philadelphia	Center for Human Services	Soledad García	(856) 575-0857	garciasol2004@yahoo.com.mx
Pensylvania	Philadelphia	Perfil Latino	Nelva Ancona-Paraison	(856) 825-0654	perfilp@aol.com
Pensylvania	Philadelphia	King's College	Isabel Bálsamo	(570) 208-5900	isabelbalsamo@kings.edu
Rhode Island	Boston	Progreso Latino	Esther Acevedo	(401)728-5920	eacevedo@cox.net
Tennessee	Atlanta	Caridades Católicas de Tennessee Inc.	Terry Horgan	(615)445-8310 ext. 229	Thorgan@cctenn.org
Tennessee	Atlanta	Chattanooga State Technical Community College	Mirtha Jones	(423)697-2514	mirtha.jones@chattanooga.state.edu

Estado	Consulado	Nombre de la Plaza	Director / Responsable	Teléfono	Mail
Tennessee	Atlanta	Dayton Hispanic	Manuel Castro	(423) 775-6778 Oficina	daytonhispanic@live.com
Texas	Austin	La Fuente Learning Center	Olga Cuéllar		emq82@aol.com
Texas	Brownsville	Iglesia Bautista Southmost	Rosa María Barrón de Ramos	(956) 542-8776	sinfronteras@sbcglobal.net
Texas	Brownsville	Grupo Educativo Proyecto San Juan Diego de Guadalupe	Phylis Peters	(956) 982-2035	phylispeters@gmail.com
Texas	Dallas	Plaza Comunitaria@Richardson Public Library	Yolanda Medina	(972) 744-4368	yolanda.medina@cor.gov
Texas	Dallas	Distrito Escolar Independiente de Ciudad Plano	Rosa Ma. Crocker	(469) 752-2278	rosa-maria.crocker@pisd.edu
Texas	Dallas	Relieve in Yourself Debes Creer en ti	Elvia Wallace	(214) 587-1983	dcenti1@sbcglobal.net
Texas	Dallas	Casa del Inmigrante Fort Worth	Lourdes Smith	(817) 925-1513	lsmsmith1@yahoo.com
Texas	Dallas	Casa del Inmigrante Fort Worth	María Herrera	(817) 925-1513	serapioherrera@sbcglobal.net
Texas	Dallas	Dallas - México Casa Guanajuato	Rogelio Chávez	(214) 226-4529	casa_gto_dallas@hotmail.com
Texas	Dallas	Casa Ciudad de México	Yoshi Kambayashi	(214) 670-6379	yositeruk@yahoo.com.mx
Texas	Dallas	Family Education and Guidance Services, Plano ISD	Rosa Ma. Crocker	(469) 752-2278	rosa-maria.crocker@pisd.edu
Texas	Dallas	FDC Plaza Comunitaria Sigler	Luz Valentín	(469) 752-3216	Luz.Valentin@pisd.edu
Texas	Dallas	Frankford Middle School	Ana Domínguez	469-752-5232	Ana.Dominguez@pisd.edu adoming@pisd.edu.
Texas	Dallas	Fuerza Jalpense en Tyler y Bird Well/ PTA	Susana Castro	(903) 593-0462	Susana.Castro@tylerisd.org
Texas	Dallas	Jesuit College Preparatory School	Raúl Ornelas	(214) 906- 6699	rornelas@jesuitcp.org

Estado	Consulado	Nombre de la Plaza	Director / Responsable	Teléfono	Mail
Texas	El Paso	El Paso community Collage	Laura Jaurrieta	(915) 831-4145	ljaurri1@epcc.edu
Texas	El Paso	Iglesia del Sagrado Corazón de Jesús	Jaime García	(915) 544-4970	jaimegp76@hotmail.com
Texas	El Paso	Centro Contra la Violencia Familiar (CAFV)	Natalia Gómez	(915) 595-2238	ngomez@cafvl.org
Texas	El Paso	Organización Enfoque	María del Carmen Domínguez	(915) 872-9022	enfoque1@netzero.net
Texas	Houston	Keep Learning: Neff Elementary School HISD	Mirella Vargas	(713) 778-3470	mvargas9@houstonisd.org
Texas	Houston	Keep Learning: Sam Houston High School	Ivonne Rodríguez	(713) 691-1161	irodrigu@houstonisd.org
Texas	Houston	Keep Learning: Treasure Forest Elementary School HISD	María Amparo Cigala	(713) 613-1720	Maria.Cigala@springbranchisd.com
Texas	Houston	Centro Comunitario Twin Oaks	Edith González	(718) 472-0706	edithtwin02@hotmail.com
Texas	Houston	Christus Medical Group	Alma Lizzette Tienda	(713) 779-6400	Lizzet.tienda@christushealth.com
Texas	Houston	Keep Learning: Neighborhood Centres Inc.	Margie Peña	(713) 944-9186	margie.pena@neighborhood-centers.org
Texas	McAllen	Distrito Escolar Independiente de Progreso	Edna Weaver Diana Domínguez	(956) 565-3002 (956) 565-1103	eweaver@progreso.edu.net ditdominguez@progreso.edu.net
Texas	McAllen	Distrito Escolar Independiente La Joya	Mollie Ramón		a.ramon@ljsd.esc1.net
Texas	McAllen	Distrito Escolar Independiente de Edcouch-Elsa	Juanita Borrego	(956) 262-6021 (956) 262-6022	jborrego@eeisd.org
Texas	San Antonio	St. Mary's	Nancy Ponce	(210) 207-7650 (210) 435-2367 Fax	tiasatch6711@yahoo.com
Texas	San Antonio	Victor J. Ferrari	Abigail Álvarez	(210) 207-7650 (210) 207-7798 Fax	Abigail.alvarez@gmail.com

Estado	Consulado	Nombre de la Plaza	Director / Responsable	Teléfono	Mail
Texas	San Antonio	Benavides C.F.R. & L.C.	María Teresa Landa	(210) 435-2352 (210) 435-2367 Fax	maria.landa@sanantonio.gov
Texas	San Antonio	Grupo Educativo Willie Velásquez	Elba Garza	(210) 733-9355 (210) 733-0101	elbita.234@hotmail.com
Texas	San Antonio	Northside Independent School District	Myrna C. Cervantes	(210) 397-7563 (210) 522-8108 Fax	myrna.cervantes@nisd.net
Texas	San Antonio	Harlandale Independent School District	Martha García	(210) 921-4361 (210) 921-4480 Fax	martha.garcia@yahoo.com
Texas	San Antonio	Grupo Educativo Villa María, Religiosas de María Inmaculada	Elba Garza	(210) 223-8163 (210) 226-3605 Fax	elbita.234@hotmail.com
Utah	Salt Lake City	Project Read Adult Literacy Program	Shauna K. Brown	(801) 852-6654	project_read@provolibrary.com
Utah	Salt Lake City	Centro de la Familia de Utah	Jesús Medellín	(801) 521-4473	sfjesii@yahoo.com
Utah	Salt Lake City	Northwest Learning Center	Viviana Solari	(801) 578-8550	hormi10@hotmail.com
Utah	Salt Lake City	Logan High School	Héctor Mendiola Bonaga Reactivación	(435) 755-2380	hector.mendiola@loganschools.org, hector.mendiola@usu.edu
Washington	Seattle	Marysville School District	Staci Tuck Wendy Messarina	(360) 653-0887	staci_tuck@msvl.k12.wa.us
Washington	Seattle	WVC at Tonasket	Angela Lorz	(509) 486-1115	alorz@wvc.edu
Washington	Seattle	Cielo Project	María Teresa Rodríguez	(360) 709-0931	rodriguezmaritere@yahoo.com
Washington	Seattle	WSU Extension	Alissa Schneider	(509) 302-5307	alissa_schneider@wsu.edu
Washington	Seattle	Monroe High School	Mitzi Felts	(360) 863-4000	feltsm@monroe.wednet.edu
Washington	Seattle	Mason County Literacy	Ma. Teresa Rodríguez	(360) 709-0931	rodriguezmaritere@yahoo.com
Washington	Seattle	Mount Vernon Middle Schools	Carl Hausauer	(360) 428-6116	chausauer@mv.k12.wa.us

Estado	Consulado	Nombre de la Plaza	Director / Responsable	Teléfono	Mail
Washington	Seattle	Renton School District	Celeste Brady	(425)941-2294	Celeste.Brady@rentonschools.us
Washington	Seattle	Tacoma Community House	Lori Alward	(253)383-3951	lalward@tacomacommunityhouse.org
Washington	Seattle	Columbia Basin College	Danica García	(509)542-56-05	dgarcia@columbiabasin.edu
Washington	Seattle	Concilio Migrante	Esther Ibarra	(509)837-8909	esther.ibarra@ws,conline.org
Washington	Seattle	Lucy López	Ismael Vela	(253)854-0042	cgarci@lucylopez.org
Washington	Seattle	Horizontes Latinos	Carmen Ziranda	(425)923-0851	zirandas@hotmail.com
Washington	Seattle	Stanton High School	Sylvia Sánchez	(509)578-7144	sanchez.sylvia@yakimaschools.org
Washington	Seattle	Mission View Elementary School	Alejandra Chimal	(509)663-5851	chimal@nail.wsd.wednet.edu
Washington	Seattle	Valley View Elementary	Aida Flores	(509)985-4909	aflores@toppenish.wadnet.edu
Washington	Seattle	Wahluke High School	Elvia Greisen	(509)830-8655	egreisen@wsd73.wednet.edu
Washington	Seattle	Franklin Middle School	Juan Bali	(509)575-2101	bali.juan@yakimaschools.org
Washington	Seattle	Fort Vancouver High School	Kenneth Roberts	(360)313-4000	ken.roberts@vansd.org
Washington	Seattle	Davis High School	Jorge Herrera	(509)537-2500	herrera.jorge@yakimaschools.org
Washington	Seattle	Eastmont School District	Mike Bills	(509)888-1347	billsmi@eastmont206.org
Washington	Seattle	Federal Detention Center	Ben Thorpe /Marina E. Menzies	(206)890-5756	bthvorpe@bop.gov mmenzies@bop.gov
Washington	Seattle	Chelan Middle School	Sarah Moody / Jorge López	(509)682-4061	moodys@chelanschools.org
Washington	Seattle	Casa Hogar	Luz Monroy	(509)457-5058	luz@lacasahogar.org
Washington	Seattle	Slice of Yakima	Katherine D. Flores	(509)574-1600	katherine.flores@wsu.edu
Washington	Seattle	Wenatchee para estudiantes	Sara Moody	(509)293-0937	moodysara@hotmail.com

Estado	Consulado	Nombre de la Plaza	Director / Responsable	Teléfono	Mail
Washington	Seattle	Mount Vernon high School	Mary Bogdan-hensold	(360) 428-6100 ext. 2015	mbohndan@mv.k12.wa.us
Washington	Washington D.C.	The Family Place	Karen Uribarri	(202) 265-0149	kuribarri@thefamilyplacedo.org
Washington	Washington D.C	Carlos Rosario	Dr. Ryan Monroe	(202) 797-4709	rmonroe@carlosrosario.org
Wisconsin	Chicago	Vieau School	Alexis González	(414) 902-6100	Alexisgo1222@hotmail.com
Wisconsin	Chicago	Lugar de Reunión	Alfonso Sánchez Moto	(608) 269-2944	ifwaggoner@hotmail.com

